

505

**ISPRA**Istituto Superiore per la Protezione  
e la Ricerca Ambientale

Contatti | Mappa | Ricerca

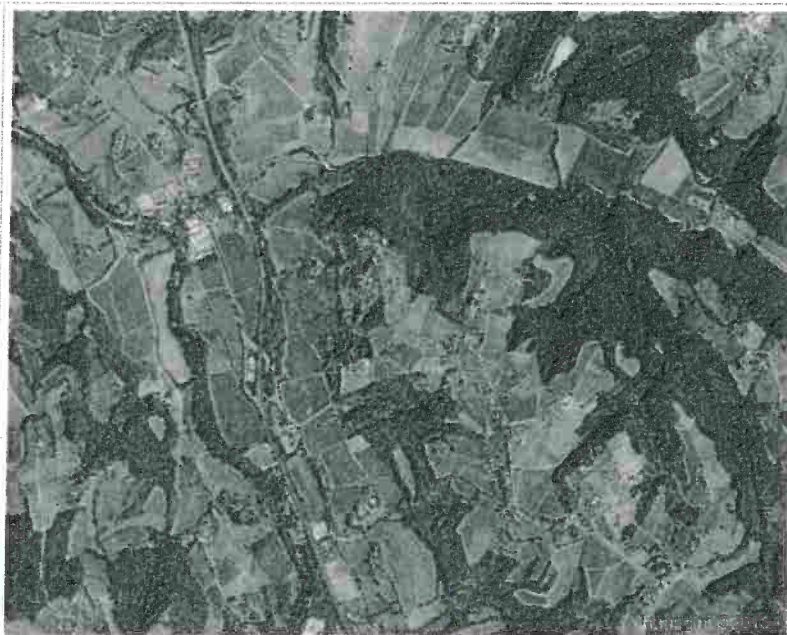
Indagini nel  
sottosuolo (L. 464/84)

## Archivio nazionale delle indagini del sottosuolo (Legge 464/1984)

## Scheda indagine

## Ubicazione indicativa dell'area d'indagine

**Codice:** 191130  
**Regione:** TOSCANA  
**Provincia:** FIRENZE  
**Comune:** SAN CASCIANO IN VAL DI PESA  
**Tipologia:** PERFORAZIONE  
**Uso:** AGRICOLO  
**Profondità (m):** 97.00  
**Quota pc slm (m):** 292  
**Anno realizzazione:** 1992  
**Numero diametri:** 1  
**Presenza acqua:** SI  
**Portata massima (l/s):** 0.7  
**Portata esercizio (l/s):** 0.18  
**Numero falde:** 1  
**Numero filtri:** 1  
**Numero piezometrie:** 1  
**Stratigrafia:** SI  
**Certificazione(\*):** SI  
**Numero strati:** 9  
**Longitudine ED50 (dd):** 11.191667  
**Latitudine ED50 (dd):** 43.629997  
**Longitudine WGS84 (dd):** 11.190712  
**Latitudine WGS84 (dd):** 43.629016



(\*)Indica la presenza di un professionista  
nella compilazione della stratigrafia

## DIAMETRI PERFORAZIONE

Progr	Da profondità (m)	A profondità (m)	Lunghezza (m)	Diametro (mm)
1	0	97	97	200

## FALDE ACQUIFERE

Progr	Da profondità (m)	A profondità (m)	Lunghezza (m)
1	74	83	9

## POSIZIONE FILTRI

Progr	Da profondità (m)	A profondità (m)	Lunghezza (m)	Diametro (mm)
1	74	83	9	160

## MISURE PIEZOMETRICHE

Data rilevamento	Livello statico (m)	Livello dinamico (m)	Abbassamento (m)	Portata (l/s)
LUG / 1992	34.5	84.5	50	0.7

## STRATIGRAFIA

Progr	Da profondità (m)	A profondità (m)	Spessore (m)	Età geologica	Descrizione litologica
1	0	1	1.0		TERRENO VEGETALE
2	1	4	3.0		CONGLOMERATO IN MATRICE SABBIOSA FORTEMENTE CEMENTATO
3	4	14	10.0		CONGLOMERATI POLIGENICI SCIOLTI IN MATRICE ARGILLOSA
4	14	54	40.0		ARGILLA GHIAIOSA
5	54	59	5.0		CONGLOMERATO IN MATRICE SABBIOSA FORTEMENTE CEMENTATO
6	59	69	10.0		GHIAIA ABBASTANZA PULITA

7	69	74	5.0	ARGILLA GHIAIOSO SABBIOSA
8	74	83	9.0	GHIAIA SABBIOSA
9	83	97	14.0	ARGILLA MARRONE

---

ISPRA - Copyright 2010